

KillTest

Higher Quality, Better Service!



Q&A

<http://www.killtest.com>

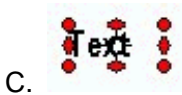
We offer free update service for one year.

Exam : **310-620Big5**

Title : Sun Certified
OpenOffice.org Impress
Specialist

Version : Demo

1. 下面哪些選項是在文字編輯模式中所顯示的文字物件?



Answer: B

2. 您必須要在您的簡報中變更物件的顏色。下面哪些功能表和/或指令使您能夠做到這一點?

A. 選取物件，按下滑鼠右鍵存取快顯功能表然後選擇顏色

B. 選取物件，選擇 格式 → 物件 → 填滿

C. 選取物件，選擇 格式 → 平面 → 顏色

D. 選取物件，在繪圖工具列上，按下填滿顏色圖示旁邊的箭頭，然後按下您想要定義成填滿的顏色的顏色

Answer: C

3. 您想要建立一個新的簡報。下面哪些功能表和/或指令使您能夠做到這一點?(請選擇所有適當的答案)

A. CTRL + N

B. 檔案 → 精靈 → 簡報



D. 檔案 → 開啟新檔 → 簡報



Answer: ABDE

4. 您正在使用投影片瀏覽且你想要再次編輯某一特定的投影片。您有哪些選擇? (請選擇所有適當的答案)

A. 急點滑鼠一下來啟用正常檢視模式

B. 按下滑鼠右鍵之後從快顯功能表中選擇編輯

C. 在特定的投影片上急點滑鼠兩下

D. 格式 → 投影片

Answer: AC

5. 您想要在您的簡報中插入影像檔。下面哪些功能表和/或指令使您能夠做到這一點?


- A. 檢視 → Media Player → 匯入
- B. 投影片放映 → 匯入 → 電影與音效
- C. 插入 → 電影與音效
- D. 工具 → 多媒體元件 → 匯入

Answer: C

6. 透連 penOffice.org 3 Impress 的互動式功能，您可以執行下面哪些動作呢?(請選擇所有適當的答案)

- A. 執行程式
- B. 跳到特定的投影片或物件
- C. 播放錄像
- D. 移動到文件
- E. 移動到表格
- F. 播放聲音

Answer: ABF

7. 互動式圖示  歸屬於下面哪些工具列?

- A. 繪圖
- B. 格式
- C. 自訂動畫
- D. 插入

Answer: A

8. 下面哪些欄位可以讓您插入到一個簡報中? (請選擇所有適當的答案)

- A. 作者
- B. 日期

- C. 簡報標題
- D. 檔案名稱

Answer: ABD

9. 圖形篩選列允許您在插入的圖片上執行下面哪些動作? (請選擇所有適當的答案)

- A. 圖片上的互補色轉換
- B. 變更改馬值
- C. 透明
- D. 曝光
- E. 變更顏色
- F. 炭筆素描

Answer: ADF

10. 您想要在您的報表中群組物件。下面哪些功能表和/或指令使您能夠做到這一點? (請選擇所有適當的答案)

- A. 按鍵組合 CTRL + SHIFT + G (在麥金塔電腦上為 Command + Shift + G)
- B. 按鍵組合 CTRL + G (在麥金塔電腦上為 Command + Shift + G)
- C. 格式 → 群組 → 群組
- D. 選取物件，按下滑鼠右鍵來使用快顯功能表，選擇 形態 → 群組

Answer: AC

11. 下面哪些圖示可以啟動美術字型畫廊?

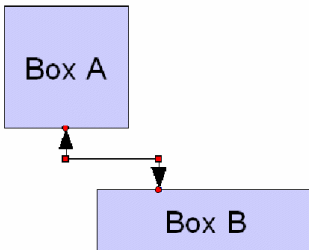
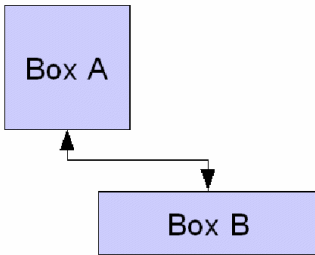




D.

Answer: D

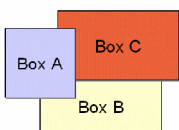
12. 下面的說明圖示中，在兩個圖形物件之間您已經有連接符。您想要在 **Box B** 上移動位置較低的那個箭頭，從中間移往左邊，下面哪些功能表和/或指令使您能夠做到這一點？



- A. 用滑鼠選取連接符的箭頭，然後拖曳到新的位置
- B. 讓接點顯示出來，在您想要連接的地方加入自訂的接點，然後用滑鼠選取連接符的箭頭，拖曳到新的位置
- C. 選取然後刪除連接符的線和箭頭，然後重畫新的連接符，謹慎把連接符放在新的位置上
- D. 在連接符上按下滑鼠右鍵的線，選擇重設路徑，選取您想移動的箭頭，然後拖曳到新的位置

Answer: B

13. 下面的說明圖示中，您想要把 **Box B** 移到最上層讓完整的 **Box B** 被顯示出來，下面哪些功能表和/或指令使您能夠做到這一點？



- A. 選取所有物件，按下 格式 → 編排，並從編排對話框中呈現給你的圖形選項選擇合適的編排
- B. 選取 **Box B**，按下 格式 → 編排 → 移動到最上面

- C. 選取 **Box B**, 按下滑鼠右鍵存取 快顯功能表 → 編排 → 在物件之前
- D. 選取 **Box B**, 按下滑鼠右鍵存取 快顯功能表 → 編排 → 移動到最上面

Answer: D

14. 哪個定義最能符合在 3D 效果對話框中法線選項的說明?

- A. 選項 '法線' 可讓您修改您所選取 3D 物件的比例深度
- B. 選項 '法線' 可讓您修改您所選取 3D 物件的外觀表現樣式
- C. 選項 '法線' 可讓您修改 3D 旋轉固體的垂直分段數據
- D. 選項 '法線' 可讓您修改您所選取 3D 物件的顯示方法

Answer: B

15. 您把從試算表得來的圖表當成一個 OLE-物件插入到您的簡報中。下面哪些陳述是正確的?

- A. 當您在 OpenOffice.org Impress 中變更 OLE-物件, 只有在您在插入 OLE-物件的對話框中勾選了?和檔案連結?之後, 來源檔案才會被一起更改。
- B. OLE-物件只能從來源的應用環境手動變更內容。此?存活?在您簡報中的版本僅反映一來源文件檔並不能被編輯
- C.當您儲存來源檔案時, 於來源應用中對一 OLE-物件所做的變更會被動態更新, 不論此 OLE-物件是如何插入您的簡報中。無論如何, 此 OLE-物件總是和該來源文件維持關連。
- D. 您無法從 OpenOffice.org Impress 中建立新的 OLE-物件檔案

Answer: A

16. 下面哪些指令使您能夠在簡報中修改或編輯 OLE 物件? (請選擇所有適當的答案)

- A. 在 OLE-物件上急點滑鼠兩下
- B. 工具 →OLE-物件→ 編輯
- C. 編輯 → 物件 → 編輯
- D. 工具 → 物件 →OLE-物件→ 編輯

Answer: AC

17. 您想要在您的簡報中增加一張新的投影片, 下面哪些功能表和/或指令使您能夠做到這一點?(請選擇所有適當的答案)

- A. 格式→投影片
- B. 插入→投影片
- C. 從版面配置的窗格拖拉一張新的投影片
- D. 在簡報的工具列中選取投影片圖示

Answer: BD

18. 您想要在您的投影片中用大寫來寫入標題，下面哪些功能表和/或指令使您能夠做到這一點？

- A. 工具→變更大小寫→ 大寫字母
- B. 插入→變更大小寫→大寫字母
- C. 格式→變更大小寫 →大寫字母
- D. 檔案→變更大小寫→大寫字母

Answer: C

19. 您看到在您的簡報中有如下圖中的線條。這些線條稱為什麼？



- A. 網格
- B. 尺規線
- C. 輔助線
- D. 分隔線

Answer: C

20. 您想要插入或建立一個新的 OLE-物件。下面哪些物件的類型可以讓您嵌入到簡報中呢？(請選擇所有適當的答案)

- A. OpenOffice.org 3 Spreadsheet
- B. OpenOffice.org 3 Chart
- C. OpenOffice.org 3 Formula
- D. OpenOffice.org 3 Drawing

Answer: ABCD

21. 您想要插入一個 OpenOffice.org 3 內建的聲音效果。下面哪些選項可以讓您存取聲音畫廊呢?(請選擇所有適當的答案)

A. 檢視 → 畫廊

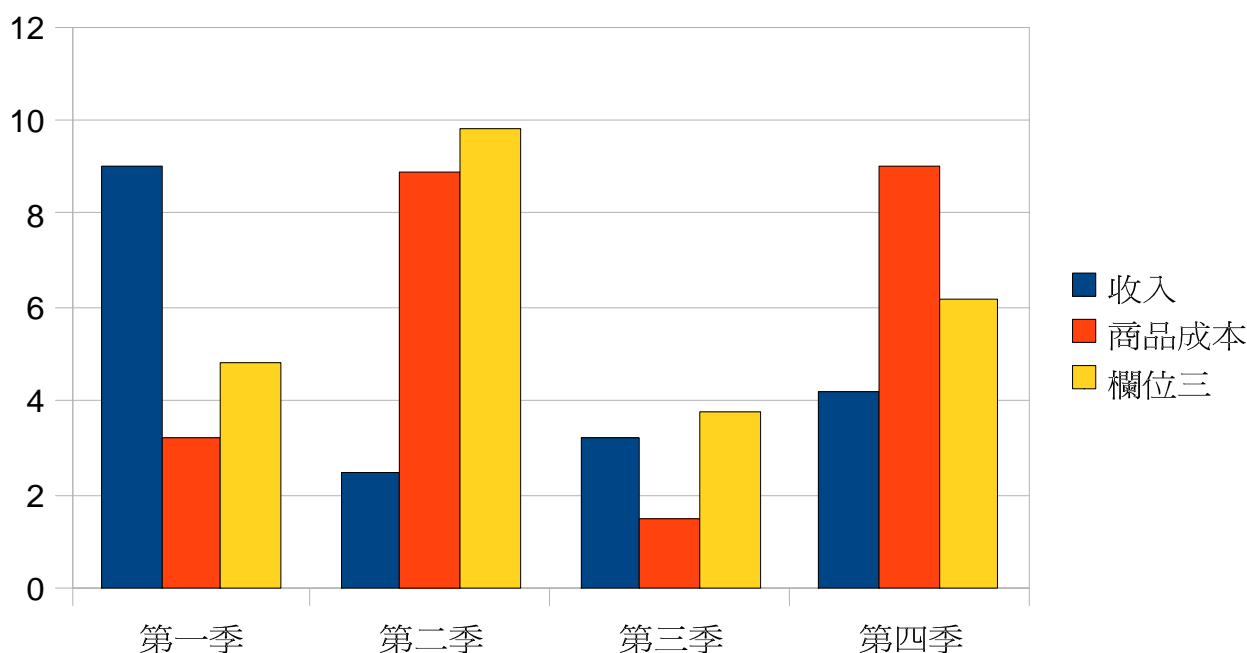
B. 工具 → 畫廊

C. 按一下以下圖示: 

D. 插入 → 聲音，從聲音對話框中選取您要的聲音

Answer: BC

22. 在您的簡報中有以下的圖表，並且您想要以更具體的項目名稱來變更標籤?欄位三?。下面哪些功能表和/或指令使您能夠做到這一點?



A. 選取圖表然後選 編輯 → 物件 → 圖表，然後在圖表的對話框內做變更

B. 在圖表上按下滑鼠右鍵，然後從快顯功能表中選擇編輯。之後在圖表上按下滑鼠右鍵，從快顯功能表中選擇圖表資料

C. 選取圖表然後選 格式 → 圖表，然後在圖表的對話框內做變更

D. 在圖表上按下滑鼠右鍵，從快顯功能表中選擇圖表資料

Answer: B

23. 下面哪些功能在圖表資料中沒有被提供?(請選擇所有適當的答案)

- A. 建立公式
- B. 安置欄
- C. 安置列
- D. 結合儲存格
- E. 標籤化欄位

Answer: AD

24. 您如何能旋轉您的物件呢?

- A. 選取物件，在物件中的旋轉操作點上拖曳到您想要它旋轉的方向
- B. 在物件上按下滑鼠右鍵，並在快顯功能表上選擇位置和大小。然後在旋轉標籤裡設定您旋轉的參數。
- C. 在物件上按下滑鼠右鍵，並在快顯功能表上選擇旋轉。您有 90 度遞增或是自由旋轉的選擇。
- D. 選取物件然後選擇 格式 → 旋轉，並在旋轉標籤裡設定您旋轉的參數。

Answer: B

25. 您想要群組一組所選取的物件。下面哪些功能表和/或指令使您能夠做到這一點?

- A. 編輯 → 群組
- B. 編輯 → 物件 → 群組
- C. 工具 → 群組
- D. 格式 → 群組

Answer: D

26. 下面哪些鍵盤的快捷鍵用來群組所選取的物件? (麥金塔的使用者用 Command 替代 CTRL)

- A. CTRL + SHIFT + G
- B. CTRL + G
- C. CTRL + Z

Answer: A

27. 下面哪些選項使您可以進入一個已選取的群組中?

- A. 格式 → 進入 群組

- B. F3
- C. F5
- D. 編輯 → 進入 群組

Answer: B

28. 您想要顯示出特定的工具列。您可以從下面哪些 Impress 的功能表找到選項來顯示或隱藏特定的工具列呢？

- A. 投影片放映
- B. 編輯
- C. 格式
- D. 檔案
- E. 檢視

Answer: E

29. 在 3D 效果對話框中被分成幾個分類，下面哪些分類並不屬於它？

- A. 顯示
- B. 照相
- C. 照明
- D. 幾何

Answer: B

30. 您想要定義 3D 物件的顏色。下面哪些在 3D 效果對話框中的功能表和/或指令使您能夠做到這一點？

- A. 材料
- B. 文理
- C. 幾何
- D. 照明

Answer: A